

# Nebenjob leicht gemacht

WAS DU SCHON IMMER ÜBER NEBENJOBS  
IN DEUTSCHLAND WISSEN WOLLTEST

# Nebenjob leicht gemacht

- **Die Realität des deutschen Arbeitsmarktes**
  - Ali Karim und Christina Jung-Reckziegel, Agentur für Arbeit, Koblenz
- **Rahmenbedingungen (Aspekte des Steuerrechts und des Rechts; Aspekte die den Aufenthaltsstatus betreffen)**
  - Eric Schreiber, Caritasverband Koblenz e.V. (Migration)
  - Heather Kuchera, Hochschule Koblenz (Integration Assistentin)
- **Bewerbung bei einem deutschen Betrieb**
  - Susanne Ditzer, Industrie und Handelskammer Koblenz (Sicherung qualifizierter Arbeitskräfte/Welcome Center)
- **Unterstützungsangebote und Anlaufstellen für Studierende**



# Nebenjob made easy

WHAT YOU ALWAYS WANTED TO KNOW  
ABOUT PART-TIME JOBS IN GERMANY



Download  
your handout  
in German or  
in English



# Die Realität des deutschen Arbeitsmarktes

- Ali Karim und Christina Jung-Reckziegel, Arbeitsagentur Koblenz



bringt weiter.



LOTSENHAUS  
INTERNATIONAL

Agentur für Arbeit  
Koblenz – Mayen



**Bundesagentur für Arbeit**

Agentur für Arbeit  
Koblenz – Mayen

bringt weiter.

4 Punkte / 4 Points

- ❖ **Anmeldung Agentur für Arbeit / Registration Federal Employment Agency**
- ❖ **Arbeit finden / Find a Job**
- ❖ **Zugang Sprachkurs - Access language course**
- ❖ **Arbeitserlaubnis / Work permit**

# Anmeldung Agentur für Arbeit / Registration The Federal Employment Agency

- Anmeldung / Registration:  
<https://www.arbeitsagentur.de/vor-ort/koblenz-mayen>



**Ihren Wunschtermin online vereinbaren**

# Arbeit finden / Find a job - Unterstützung/ Support:

- Wo helfen wir? Where do we help? :
  - Arbeitssuche / **Job search**
  - Gutschein Bewerbercoaching / Voucher – Job coaching
  - B2 Berechtigung / B2 qualification
  - Weiterbildung Qualifikation / Further training / qualification
- Jobsuche / Job search:  
<https://www.arbeitsagentur.de/jobsuche/suche?angebotsart=1&was=Data%20Analyst%2Fin&wo=Koblenz%20am%20Rhein&umkreis=100>
- [https://web.arbeitsagentur.de/berufenet/beruf/138079#arbeitsmarkt\\_arbeitsStellenmarkt\\_jobangebote](https://web.arbeitsagentur.de/berufenet/beruf/138079#arbeitsmarkt_arbeitsStellenmarkt_jobangebote)

Weitere Infos/ Further information:

<https://www.arbeitsagentur.de/en>

# Zugang Sprachkurs / Access language course

- BAMF-Integrationskurs: Antrag/Application :
- Online Antrag / Online Application:
- <https://verwaltung.bund.de/leistungsverzeichnis/DE/leistung/99011002007000/herausgeber/LeiKa-574959/region/000000000000>
- Alternativen/ Alternatives :
- <https://www.make-it-in-germany.com/de/leben-in-deutschland/deutsch-lernen/deutschkurse>
- VHS: [https://www.vhs-koblenz.de/programm/sprachen.html?action%5B185%5D=category&cat\\_ID=485-CAT-KAT2089497#cnt](https://www.vhs-koblenz.de/programm/sprachen.html?action%5B185%5D=category&cat_ID=485-CAT-KAT2089497#cnt)
- Uni Angebote / University Offerings? Please ask!

## Arbeitserlaubnis / Work permit

- Erklärung zum Beschäftigungsverhältnis / Antrag

Application for employment :

[https://www.arbeitsagentur.de/datei/erklaerung-zum-beschaeftigungsverhaeltnis\\_ba047549.pdf](https://www.arbeitsagentur.de/datei/erklaerung-zum-beschaeftigungsverhaeltnis_ba047549.pdf)

Bitte beachten Sie, dass Sie während des Studiums nur zur Ausübung einer Beschäftigung von 20 Stunden pro Woche berechtigt sind.

Please note that you are only permitted to work up to 20 hours per week while studying.

Fragen? Question



# Kontakt/contact

**Ali Karim**

Arbeitsvermittler  
Migrationsbeauftragter  
EURES-Berater

## **Lotsenhaus International**

Rudolf-Virchow-Str. 11  
56073 Koblenz

Telefon:

0800 4 5555-00 (Arbeitnehmer) \*

0800 4 5555-20 (Arbeitgeber) \*

+49 261 405 405 (Lokale Rufnummer)

Montag - Freitag: 08:00-18:00 Uhr  
Dieser Anruf ist für Sie kostenfrei

## **Migra-Team:**

Koblenz-Mayen.126-Migrateam@arbeitsagentur.de



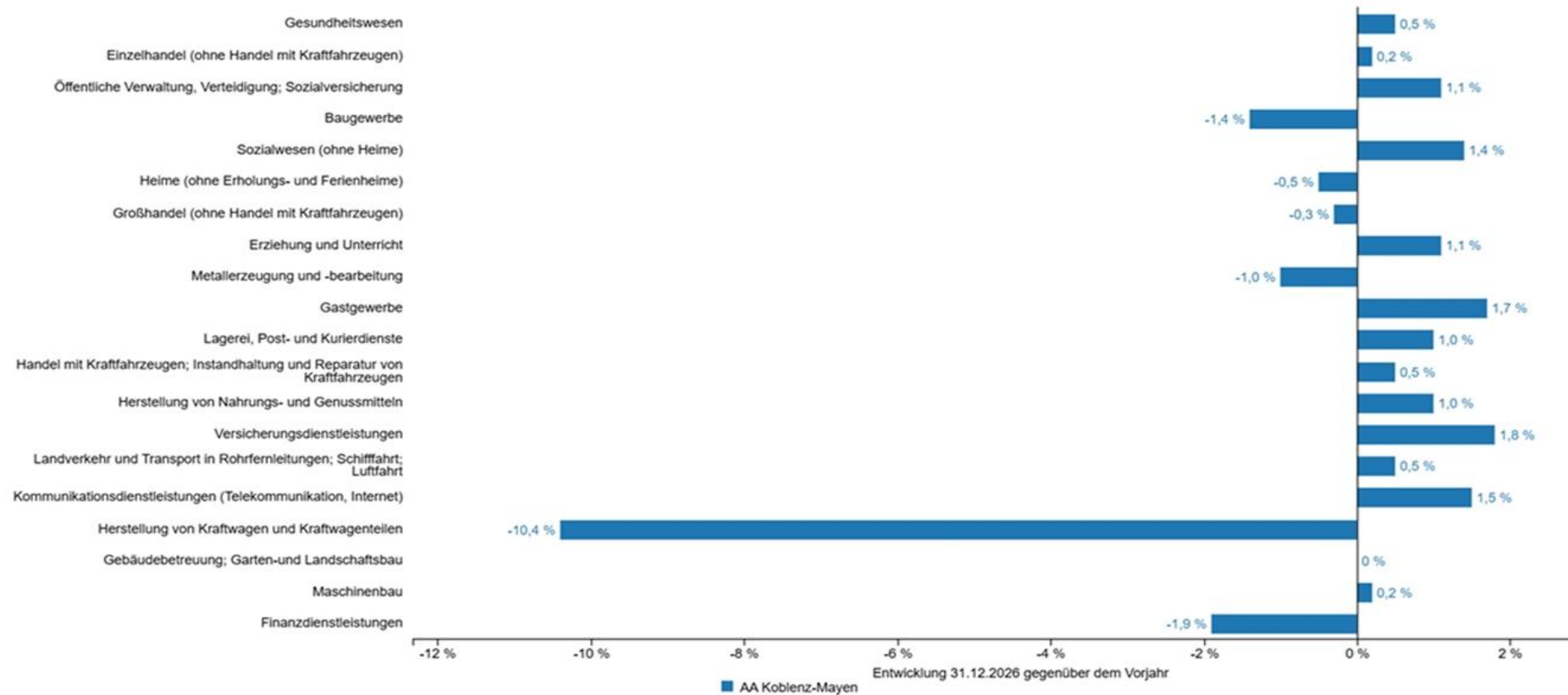
# Der Arbeitsmarkt in Koblenz-Mayen

- überwiegend kleine und mittelständische Unternehmen, aber auch einige größere
- Branchen TOP 3:
  1. Gesundheitswesen
  2. Einzelhandel
  3. Öffentliche Verwaltung
- Arbeitsmarkt verändert sich momentan
- In manchen Branchen im Moment Beschäftigungsrückgang, z.B. in der KfZ-Branche
- Teilweise auch weniger ausgeschriebene Arbeitsstellen
- Hauptsächlich interessant für Nebenjobs:
  - Gastronomie
  - Einzelhandel
  - Werkstudentenjobs

-> überwiegend Deutschkenntnisse notwendig

# Arbeitsmarkttrends in Koblenz-Mayen

## Brancheneinschätzung Herbst 2025: Beschäftigungsentwicklung 2026 in den TOP-20-Branchen in Koblenz-Mayen



Datenquellen: lokale Expertise der Agenturen für Arbeit, eigene Berechnung.

# Jobarten für Studierende:

## – HIWI-Jobs

- Studentische Hilfskraft an der Universität/ Hochschule

## – Nebenjobs

- Regelmäßiger monatlicher Verdienst
- Verdienstgrenze: aktuell 603€/ Monat (im Jahr 7.236€)

## – Werkstudentenstelle

- Während der Vorlesungszeit: höchstens 20Std./ Woche
- Vorlesungsfreie Zeit: mehr als 20Std./ Woche möglich
- Keine Verdienstgrenze

– Oder bis zu 140 volle Tage oder 280 halbe Tage im Jahr ohne Zustimmung der BA Beschäftigung

- Keine Verdienstgrenze

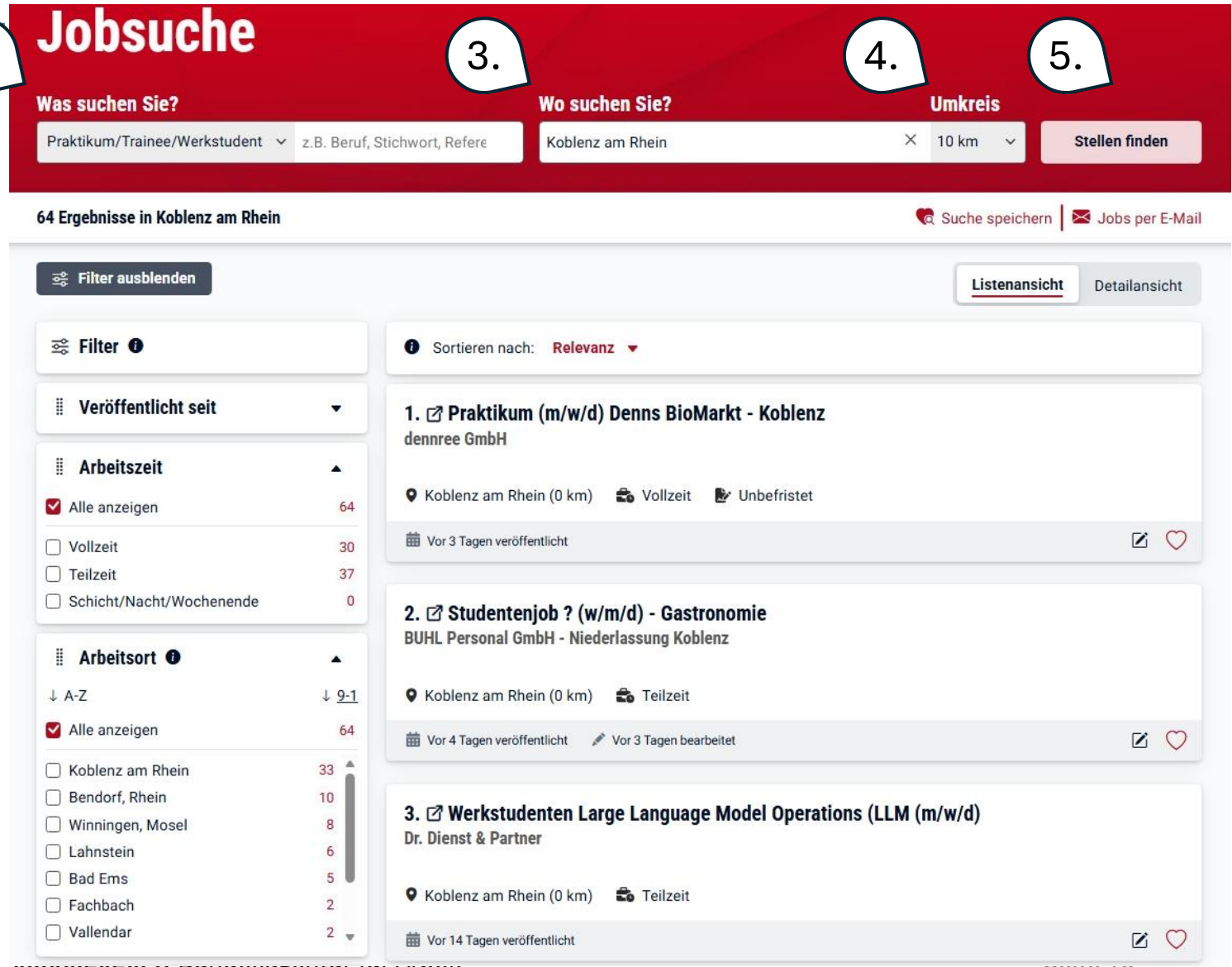
– Überall gilt: Mindestlohn aktuell 13,90€/ Std.

# Jobsuche: Jobbörse der Agentur für Arbeit:

1. <https://www.arbeitsagentur.de>



1. [www.arbeitsagentur.de](https://www.arbeitsagentur.de) aufrufen
2. Was suchen Sie?  
→ Arbeit -> Minijob (Arbeitszeit)  
→ Oder Werkstudent auswählen
3. Arbeitsort eintragen
4. Umkreis in km auswählen
5. Stellen finden!



The screenshot shows the job search results page on the Bundesagentur für Arbeit website. The page has a red header with the word "Jobsuche" in white. Below the header, there are search filters: "Was suchen Sie?" with a dropdown menu showing "Praktikum/Trainee/Werkstudent" and "z.B. Beruf, Stichwort, Refere"; "Wo suchen Sie?" with a text input field containing "Koblenz am Rhein" and a "10 km" radius; and "Umkreis" with a dropdown menu. A "Stellen finden" button is located to the right of the filters. Below the filters, there is a section titled "64 Ergebnisse in Koblenz am Rhein" with a "Suche speichern" button and a "Jobs per E-Mail" button. The main content area is divided into two columns. The left column contains a "Filter ausblenden" button and a "Filter" section with three categories: "Veröffentlicht seit", "Arbeitszeit", and "Arbeitsort". The "Arbeitszeit" category is expanded, showing "Alle anzeigen" (64), "Vollzeit" (30), "Teilzeit" (37), and "Schicht/Nacht/Wochenende" (0). The "Arbeitsort" category is also expanded, showing "Alle anzeigen" (64) and a list of locations: "Koblenz am Rhein" (33), "Bendorf, Rhein" (10), "Winningen, Mosel" (8), "Lahnstein" (6), "Bad Ems" (5), "Fachbach" (2), and "Vallendar" (2). The right column contains a "Sortieren nach: Relevanz" dropdown and a list of job results. The first result is "1. Praktikum (m/w/d) Denns BioMarkt - Koblenz dennree GmbH" with location "Koblenz am Rhein (0 km)", "Vollzeit", and "Unbefristet", published "Vor 3 Tagen veröffentlicht". The second result is "2. Studentenjob ? (w/m/d) - Gastronomie BUHL Personal GmbH - Niederlassung Koblenz" with location "Koblenz am Rhein (0 km)", "Teilzeit", published "Vor 4 Tagen veröffentlicht" and "Vor 3 Tagen bearbeitet". The third result is "3. Werkstudenten Large Language Model Operations (LLM (m/w/d) Dr. Dienst & Partner" with location "Koblenz am Rhein (0 km)", "Teilzeit", published "Vor 14 Tagen veröffentlicht".

# Mehr Möglichkeiten zur Jobsuche:

- Aushänge in Restaurants, Cafés, Bars, ..
- Aushänge in Geschäften
- Aushänge an der Universität/ Hochschule
- Andere Jobbörsen im Internet, Seite der Universität/ Hochschule

# Quellen und nützliche Links:

- **Agentur für Arbeit:** [www.arbeitsagentur.de](http://www.arbeitsagentur.de)
- <https://www.arbeitsagentur.de/bildung/studium/jobben-neben-dem-studium>
- [https://www.arbeitsagentur.de/vor-ort/datei/arbeitsmarkt\\_entwicklungen\\_chancen\\_herausforderungen\\_ba242157.pdf](https://www.arbeitsagentur.de/vor-ort/datei/arbeitsmarkt_entwicklungen_chancen_herausforderungen_ba242157.pdf)
- <https://www.arbeitsagentur.de/vor-ort/koblenz-mayen/statistik>
  
- **Jobsuche: Jobbörse der Agentur für Arbeit**
- <https://www.arbeitsagentur.de/jobsuche/>

## Jobs neben dem Studium und sozialversicherungspflichtige Abgaben:

- **Make it in germany**
- [www.Make-it-in-Germany.com/de/](http://www.Make-it-in-Germany.com/de/)
- **Study in Germany:**
- [www.study-in-germany.com](http://www.study-in-germany.com)
- **Minijobzentrale:**
- <https://www.minijob-zentrale.de/DE/die-minijobs/studenten#doc69281539401de22f3aa2448abodyText2>
  
- **Mindestlohn:**
- <https://www.bmas.de/DE/Arbeit/Arbeitsrecht/Mindestlohn/mindestlohn.html>

# Rahmenbedingungen

- **Aspekte des Steuerrechts und des Rechts**
  - [Eric Schreiber](#), Caritasverband Koblenz e.V. (Migration)
- **Aspekte die den Aufenthaltstatus betreffen**
  - [Heather Kuchera](#), Hochschule Koblenz (Integration Assistentin)



ENGAGIERT FÜR MENSCHEN

Caritasverband  
Koblenz e.V.

# MIGRATIONSDIENST

CARITASVERBAND KOBLENZ E.V.

BEREICHE:

ASYL- UND VERFAHRENSBERATUNG

FAIR PLUS

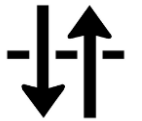
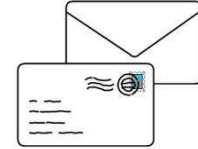
IQ ANERKENNUNGSBERATUNG

Unterstützung · Orientierung · Integration

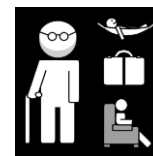




- Wer in Deutschland arbeitet, braucht eine **Steueridentifikationsnummer** (Steuer-ID). Diese erhält man automatisch wenige Wochen nach der Anmeldung per Post.
- Wenn die **Steuerfreigrenze** (auch **Grundfreibetrag** genannt) **überschritten wird**, muss in Deutschland **Einkommensteuer** bezahlt werden ( 2026: 12.348 Euro für Alleinstehende). Nicht nur Lohn zählt als Einkommen (Auch z.B. Mieteinnahmen...).
- Eine **Einkommensteuererklärung** muss einreichen, wer **selbstständig** arbeitet oder die **Steuerfreigrenze überschreitet**. Dafür steht das Internetportal „Elster“ zur Verfügung: [www.elster.de](http://www.elster.de)
- Für Einzelfallberatungen müssen sich Studierende an Steuerberater\*innen wenden (kostenpflichtig).



- Wer einen Job aufnimmt, muss immer **vom Arbeitgebenden bei der Sozialversicherung gemeldet werden**. Den jobbenden Studierenden wird dann ein Sozialversicherungsnachweis zugeschickt, der auch die Rentenversicherungsnummer enthält.
- Minijobbende können sich bei ihren Arbeitgebenden von der **Rentenversicherungspflicht befreien lassen**, wodurch sich das Nettoeinkommen monatlich leicht erhöht. Die Beiträge können jedoch für eine **Niederlassungserlaubnis** wichtig werden.  
(Wer nur in den Semesterferien arbeitet muss nicht in die RV einzahlen)
- **Formen der Sozialversicherung:**
  - Rentenversicherung
  - Kranken- und Pflegeversicherung
  - Arbeitslosenversicherung



- Wer während des Studiums **mehr als 20 Stunden pro Woche** arbeitet, wird über die Arbeit kranken- und pflegeversichert und fällt nicht mehr unter die studentische Krankenversicherung für eine Familienversicherung.
- Eine **private Kranken- und Pflegeversicherung** kann dann gekündigt werden. Bitte beachten: Bei befristeten Jobs bis zu drei Monate gilt das nicht **Krankenversicherungskosten** (geteilt zwischen Arbeitnehmer und -geber):
  - 14,6 % Basisversicherungssatz
  - zwischen 2,18 % und 4,39 % Zusatzbetrag der unterschiedlichen KVs.
  - Höchstbeitrag 1.018 Euro pro Monat



- **Einkommenssteuer (Steuerklasse 1, 2026)**

Zu versteuerndes Einkommen (Jahre)	Steuersatz / Art der Besteuerung
➤ 0 € bis 12.348 €	0 % (Grundfreibetrag)
➤ 12.349 € bis 17.799 €	Progressiver Steuersatz von 14 % bis 24 %
➤ 17.800 € bis 69.878 €	Progressiver Steuersatz von 24 % bis 42 %
➤ 69.879 € bis 277.825 €	42 % (Spitzensteuersatz)
➤ ab 277.826 €	45 % (Reichensteuer)

- **Rentenversicherung**

18,6 % des Bruttoeinkommens (je 9,3 % Arbeitnehmer und –geber)

- **Krankenversicherung**

Durchschnittlich 17,5 % (hälftig aufgeteilt)

- **Pflegeversicherung**

4,2 % (hälftig aufgeteilt – eigene Kinder können dies verändern)

- **Arbeitslosenversicherung**

2,6 % (hälftig aufgeteilt)

## Beispielrechnung:

Jahreseinkommen

**€ 15,000**

wird reduziert um:

- *Einkommenssteuer 16 % (bezogen auf Jahreseinkommen)* €  
2,400
- *Rentenversicherung (9.3 % für Arbeitnehmende)* € 1,395
- *Krankenversicherung (Ø 8.75 % für Arbeitnehmende)* € 1,313
- *Pflegeversicherung (Ø 2.1 % für Arbeitnehmende)* € 315
- *Arbeitslosenversicherung (1,3 % für Arbeitnehmende)* € 195

**Abzüge insgesamt: 37.45% =**

**€ 5,618**

**Nettoeinkommen:**

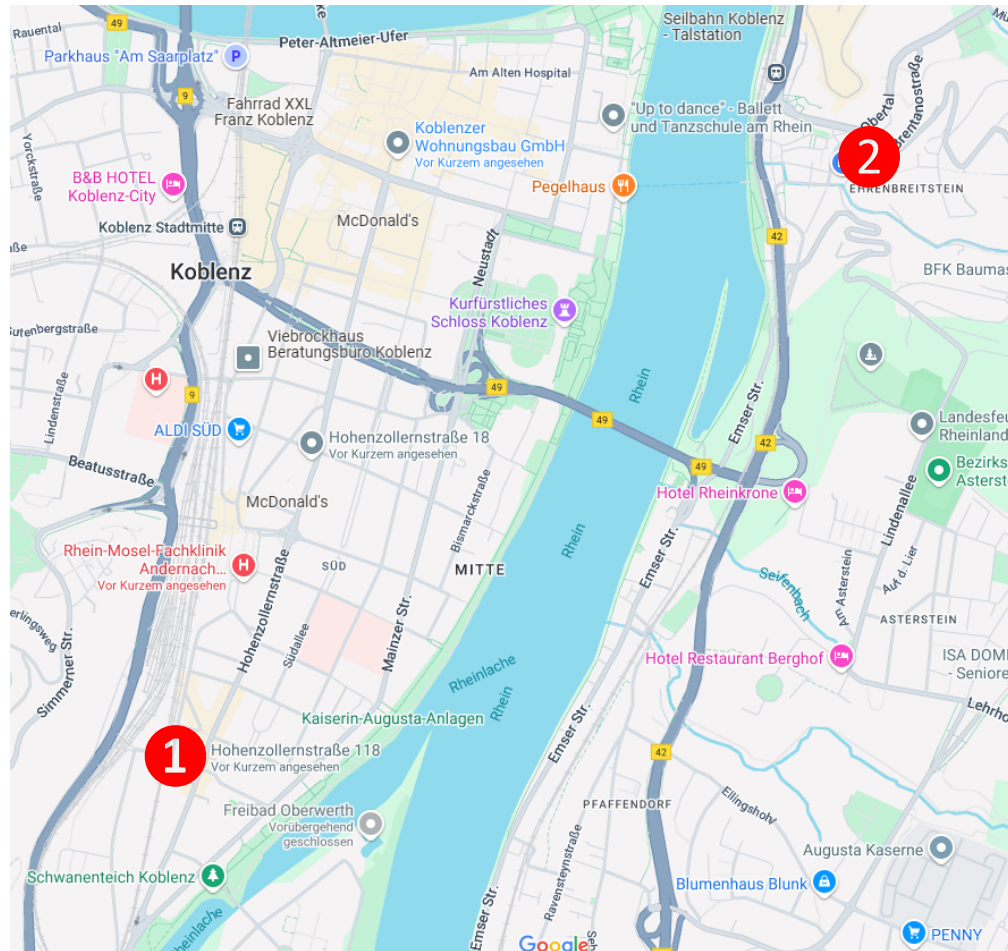
**€ 9,382**

## Standorte in Koblenz

**1 Caritasverband Koblenz - Zentrale**  
**Hohenzollernstraße 118**  
**56068 Koblenz – Südstadt**  
Montag – Freitag 08:00 – 16:00 Uhr

**2 Caritasverband Koblenz - Außenstelle Migrationsdienst**  
**An der Kreuzkirche 5**  
**56077 Koblenz- Ehrenbreitstein**  
Montag – Freitag 08:00 – 16:00 Uhr

Ebenso Außensprechstunden im **Lotsenhaus 2.0** sowie in **Weißenthurm, Bendorf, Andernach, and Neuwied.**



# International Relations Office (Universität) International Office (Hochschule)



Heather Kuchera

[kuchera@hs-koblenz.de](mailto:kuchera@hs-koblenz.de)

[hkuchera@uni-koblenz.de](mailto:hkuchera@uni-koblenz.de)

Integrationsassistentin

- Wohnen
- Visum und Aufenthaltstitel
- Ausländerbehörde

# Aspekte im Zusammenhang mit dem Aufenthaltsstatus

- Als internationale:r Studierende:r in Deutschland dürfen Sie bis zu 140 Tage (oder 280 halbe Tage) pro Kalenderjahr arbeiten
  - Sie sind selbst dafür verantwortlich, Ihre Arbeitstage zu erfassen und diese auf Nachfrage der Ausländerbehörde nachzuweisen
  - Kalenderjahr = 1. Januar bis 31. Dezember
- Tätigkeiten als wissenschaftliche Hilfskraft (HiWi) an der Universität/Hochschule oder an universitätsnahen Einrichtungen werden nicht auf das Kontingent angerechnet
  - z. B. an der Universität/Hochschule, im Studierendenwerk, beim AStA usw.
  - Die Tätigkeit muss einen akademischen Bezug haben.

# Aspekte im Zusammenhang mit dem Aufenthaltsstatus

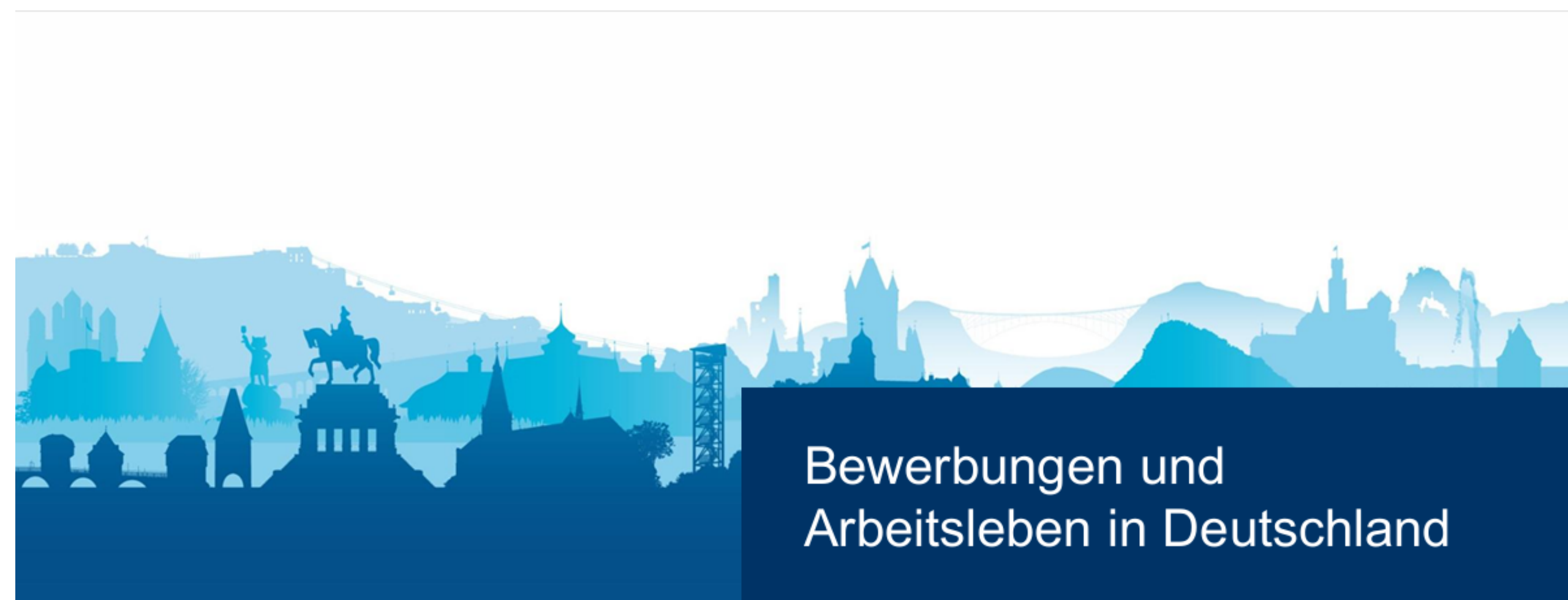
- Zwei Berechnungsarten für Arbeitstage – es gilt immer die für Sie **günstigere** Variante:
  1. Bis zu 4 Stunden Arbeit pro Tag =  $\frac{1}{2}$  Arbeitstag. Mehr als 4 Stunden Arbeit pro Tag = 1 voller Arbeitstag
  2. Während der Vorlesungszeit: bis zu 20 Stunden Arbeit pro Woche =  $2\frac{1}{2}$  Arbeitstage. Während der vorlesungsfreien Zeit: 1 Woche =  $2\frac{1}{2}$  Arbeitstage, unabhängig von der tatsächlich geleisteten Stundenzahl
- Feier-, Urlaubs- und Krankheitstage werden nicht angerechnet

# Aspekte im Zusammenhang mit dem Aufenthaltsstatus

- Praktika:
  - Arbeitsstunden im Rahmen eines **Pflichtpraktikums** gelten als Teil des Studiums und werden nicht auf das erlaubte Arbeitskontingent angerechnet
  - Pflichtpraktika unterliegen nicht dem gesetzlichen Mindestlohn
  - **Freiwillige Praktika** werden auf die zulässigen Arbeitstage angerechnet – unabhängig davon, ob sie bezahlt sind oder nicht.
- Selbstständige Tätigkeiten sowie Tätigkeiten auf Honorarbasis (z. B. als freier Mitarbeiter/Consultant) müssen von der Ausländerbehörde genehmigt werden.
- Die Arbeitserlaubnis ist auf dem Zusatzblatt zum Aufenthaltstitel vermerkt – dieses Dokument unbedingt aufbewahren!

# Bewerbung bei einem deutschen Betrieb

- Susanne Ditzer, Industrie und Handelskammer Koblenz (Sicherung qualifizierter Arbeitskräfte/Welcome Center)



# Bewerbungen und Arbeitsleben in Deutschland

Fokus auf Rheinland-Pfalz und den Mittelstand

# Welcome Center RLP

*Make it in*  
**RheinlandPfalz**

**WELCOME CENTER**  
Rheinland-Pfalz



Für die Wirtschaft sind wir Experte und erste Anlaufstelle für Fachkräfteeinwanderung und Integration



Programme und Angebote zur Fachkräftegewinnung und Integration bündeln und steuern wir gemeinsam für Rheinland-Pfalz



Internationalen Fachkräften bieten wir eine Wegweiser- und Lotsenberatung für ihren Weg nach und Start in Deutschland



Mit unserer gemeinsamen Expertise sind wir die führenden Expert\*innen für Fachkräfteeinwanderung und Integration in Rheinland-Pfalz



## **Starke Industrie**

## **Exportorientierte Wirtschaft**

## **Geprägt vom Mittelstand**

**Große Unternehmen wie ZF,  
Debeka, United Internet AG,  
GLOBUS**

### **WESENTLICHE BRANCHEN**

**Industrie & Produktion** (Maschinenbau,  
Automobilzulieferer, Metallverarbeitung)

**Logistik & Transport** (Rheinkorridor, Autobahnen,  
Lagerhaltung, Lieferketten)

**IT & digitale Dienstleistungen** (Software,  
Cybersicherheit, Business-IT)

**Gesundheitswesen & Medizintechnik** (Krankenhäuser,  
Pflegebereich, Medizintechnik)

**Weinwirtschaft & Lebensmittelproduktion** (Weingüter,  
Getränkeproduktion, Lebensmittelverarbeitung)

**Tourismus & Gastronomie** (Rhein- und Moseltourismus,  
Hotels, Restaurants)

**Handwerk** (Bau, Elektrik, Sanitär, Kfz)

**Einzelhandel & lokale Dienstleistungen** (Supermärkte,  
Geschäfte, Banken, Kundenservice)

häufig familiengeführte Unternehmen, typischerweise 10–500 Beschäftigte  
langfristige Orientierung und starke regionale Verwurzelung  
häufig Weltmarktführer in Nischenprodukten



Der Mittelstand ist das Rückgrat der Wirtschaft in Rheinland-Pfalz

- Nur eine kleine Anzahl von Unternehmen arbeitet vollständig auf Englisch.
- In den meisten KMU ist die Arbeitssprache Deutsch.
- Interne Kommunikation, Kundenkontakt und Dokumentation erfolgen in der Regel auf Deutsch.
- Viele Unternehmen haben internationale Teams und Mitarbeitende aus verschiedenen Ländern.
- Dennoch bleiben Deutschkenntnisse wichtig für die tägliche Kommunikation und die berufliche Entwicklung.
- Kolleg\*innen sind oft unterstützend und helfen gerne, wenn sie sehen, dass du dich bemühst, Deutsch zu lernen und anzuwenden.

Du brauchst kein perfektes Deutsch für den Einstieg. Aber eine kontinuierliche Verbesserung deiner Deutschkenntnisse wird deine Jobchancen erheblich erhöhen und dir helfen, dich am Arbeitsplatz zu integrieren.

Im Unterschied zu anderen Ländern:  
Eine Bewerbung ist ein  
Kompetenznachweis — kein Marketing!

Deine Unterlagen müssen sein:

- Strukturiert
- Präzise
- Faktenbasiert
- In größeren Unternehmen eher formell



## PROZESS

- Strukturiert und meist wenig flexibel
- Online-Portal zum Hochladen der Unterlagen
- Mehrere Bewerbungsrunden
- HR-Abteilung ist für den Prozess verantwortlich

## DARAUF KOMMT ES AN

- Unterlagen wie in der Stellenausschreibung gefordert
- Individuelles Anschreiben (falls gefordert)
- Zeugnisse beifügen (nur die wichtigsten)
- Professionelle Kommunikation – mindestens zweimal prüfen!

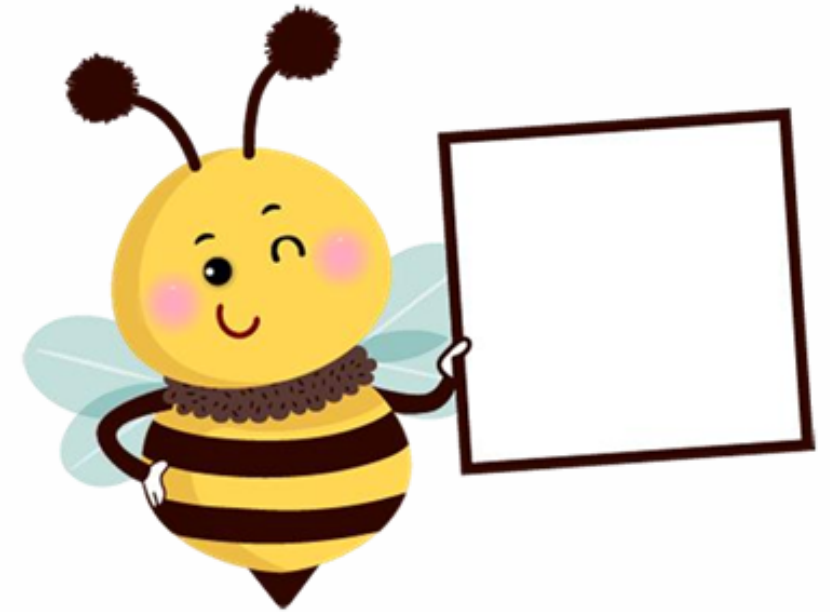
## PROZESS

- Schnellere Entscheidungen
- Persönlicher Kontakt ist wichtig
- Teilweise sind informelle Bewerbungen möglich
- Vorbeigehen kann funktionieren (bei Studierendenjobs)

## DARAUF KOMMT ES AN

- Ein klarer und übersichtlicher Lebenslauf
- Gib dein Bestes auf Deutsch
- Echtes Interesse am Unternehmen zeigen
- Ein professioneller und freundlicher erster Eindruck
- Zuverlässigkeit und Verfügbarkeit
- Nachfassen per Telefon oder persönlich kann sinnvoll sein

- **Recherchiere das Unternehmen**  
Zeige, dass Du das Geschäft verstehst, und erkläre, warum Du dort arbeiten möchtest.
- **Sei klar in Deiner Motivation**  
Erkläre, welchen Job Du suchst, und warum Du interessiert bist.
- **Hebe relevante Fähigkeiten hervor**  
Fokussiere Dich auf übertragbare Fähigkeiten wie Kommunikation oder Zuverlässigkeit
- **Passe Deinen Lebenslauf und Dein Motivationsschreiben an**  
Auch wenn das Unternehmen keine Vakanzen hat: Individualität punktet.
- **Betone Deine Flexibilität**  
Gib an, wie Du neben Deinem Studium zeitlich verfügbar bist und was für Dich möglich ist
- **Arbeitserlaubnis nachweisen**  
Wenn Du mit einem Aufenthaltstitel in Deutschland lebst



- **Effizienz & Produktivität** (Fokus auf Ergebnisse, nicht auf den Zeitaufwand)
- **Klare Strukturen & Prozesse** (klar definierte Rollen und Erwartungen)
- **Einhaltung von Regeln & Vorschriften**
- **Hohe Qualitätsstandards** (Liebe zum Detail)
- **Professionelle Distanz** (weniger Small Talk in formellen Situationen)
- **Bewusstsein für Work-Life-Balance** (klare Trennung von Arbeit und Freizeit)
- **Selbstständigkeit** (nach der Einarbeitung wird eigenständiges Arbeiten erwartet)
- **Vorbereitung & Organisation** (Meetings sind strukturiert und zielgerichtet)
- **Ehrlichkeit & Transparenz** (Feedback ist direkt)
- **Langfristiges Denken** (nachhaltige Entscheidungen statt kurzfristiger Erfolge)



## **SEIEN SIE PROAKTIV . DER MITTELSTAND SCHREIBT SELTEN ALLE STELLEN AUS .**

Viele kleine und mittlere Unternehmen (KMU) stellen informell ein. Schicken Sie Initiativbewerbungen, besuchen Sie die Unternehmen persönlich und nutzen Sie lokale Netzwerke (Kontakte an der Universität, Jobmessen, LinkedIn).

## **PASSEN SIE SICH DEN DEUTSCHEN ERWARTUNGEN BEI BEWERBUNG UND ARBEIT AN .**

Verwenden Sie einen strukturierten Lebenslauf, ein maßgeschneidertes Anschreiben und kommunizieren Sie klar und deutlich.

## **ZEIGEN SIE IHREN MEHRWERT UND IHRE FLEXIBILITÄT**

Heben Sie Ihre praktischen Fähigkeiten, Sprachkenntnisse und Ihre Bereitschaft hervor, bei Bedarf zu helfen. Betonen Sie Ihre Verfügbarkeit und Ihre Arbeitserlaubnis.

---

## KONTAKT

Susanne Ditzer

Tel.: 0261 106-283

[ditzer@koblenz.ihk.de](mailto:ditzer@koblenz.ihk.de)



# **Unterstützungsangebote und Anlaufstellen für Studierende**

# Unterstützungsangebote an der universität koblenz

weiter:denken



**Katharina Schmitt**

Projektkoordination FIT4SukCESS

Telefon: +49 261 287 - 1764

E-Mail: [katharinaschmitt@uni-koblenz.de](mailto:katharinaschmitt@uni-koblenz.de)



**Daniela Müller, M.A.**

E-Mail: [dmueller@uni-koblenz.de](mailto:dmueller@uni-koblenz.de)



## Arbeitsagentur am Campus

- Bewerbungsmappen Check (de.)
- Karriere-Coachings (de. & eng.)



## Stellenanzeigen

- Erstellung von Bewerbungsunterlagen (de.)
- Beratungsgespräche (de. & eng.)



- Ausschreibungen der Universität
- Stellenwerk (Jobportal)



# Unterstützungsangebote im International Office

Unterstützung für Studium und Karriere!

# Unterstützung für internationale

## Studierende

Unterstützung beim Studienstart, Studienalltag und Berufseinstieg

- **Themenbereiche & Ansprechpartnerinnen:**

- **Deutschkurse & Studienvorbereitung**  
- Franziska Hinterwäller

- **Lebensläufe & Bewerbungsmappencheck**  
- Nina Gelhard

- **Praktika, Werkstudentenjobs, Abschlussarbeiten & Berufseinstieg**  
- Alina Scharrenbach

- **Studienorganisation & allgemeine Beratung internationaler Studierender**  
- Fanny Bazin

# Unterstützung für internationale Studierende

- **Unterstützung unter anderem bei:**

- Studienstart & Orientierung
- Bewerbungen & Lebensläufen
- Jobsuche & Praktika
- Übergang in den deutschen Arbeitsmarkt
- Kontakt zu Unternehmen
- Sprachlichen und organisatorischen Fragen

## **Support among other things:**

- Starting your studies & orientation
- Applications & résumés
- Job search & internships
- Transition into the German job market
- Connecting with companies
- Language and organizational issues

# Alina Scharrenbach – StayKO

## Beratungsfeld:

Unterstützung internationaler Studierender beim Übergang vom Studium in den Arbeitsmarkt

## **Unterstützung für Studierende**

- Beratung zu Praktika und Werkstudententätigkeiten
- Unterstützung bei Abschlussarbeiten mit Unternehmen
- Hilfe beim Berufseinstieg in Deutschland
- Vermittlung von Kontakten zu regionalen Unternehmen
- Unterstützung bei Bewerbungs- und Karrierefragen

Jetzt informieren:



## **Kontakt:**

- Raum: K113
- Tel.: 0261 9528 951
- E-Mail: [scharrenbach@hs-koblenz.de](mailto:scharrenbach@hs-koblenz.de)

# Franziska Hinterwäller

Beratungsfeld:

Studienvorbereitende Deutschkurse & Workshops

## Unterstützung für Studierende

- Deutschkurse vor Studienbeginn
- Sprachliche Vorbereitung auf das Studium
- Unterstützung beim Studienstart
- Workshops und Orientierung

Jetzt informieren:



## Kontakt:

- Raum: HU24
- Tel.: 0261 9528 286
- E-Mail: [schnabl@hs-koblenz.de](mailto:schnabl@hs-koblenz.de)

# Nina Gelhard

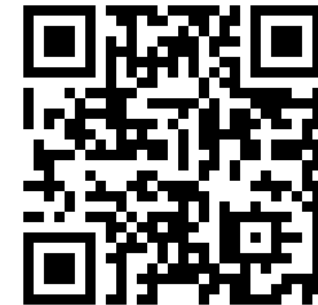
## Beratungsfeld:

Lebensläufe, Bewerbungsmappen & Karrierevorbereitung

## **Unterstützung für Studierende**

- Feedback zu Bewerbungsunterlagen
- Optimierung von Lebensläufen
- Unterstützung bei Bewerbungen und Karrierefragen
- Vorbereitung auf Praktika und Berufseinstieg

Jetzt informieren:



## **Kontakt:**

- Raum: HU24
- Tel.: 0261 9528 285
- E-Mail: [gelhard@hs-koblenz.de](mailto:gelhard@hs-koblenz.de)

# Fanny Bazin

## Beratungsfeld:

Studienorganisation, soziale Angebote & allgemeine Beratung

## **Unterstützung für Studierende**

- Unterstützung bei organisatorischen Fragen
- Buddy-Programm & soziale Veranstaltungen
- Orientierung im Studienalltag
- Ansprechpartnerin für internationale Studierende
- Unterstützung bei interkulturellem Austausch

Jetzt informieren:



## **Kontakt:**

- Campus Koblenz
- Tel.: 0261 9528 280
- E-Mail: [bazin@hs-koblenz.de](mailto:bazin@hs-koblenz.de)

# Bei Fragen gerne melden!

## Allgemeiner Kontakt – Hochschule Koblenz

Hochschule Koblenz  
Konrad-Zuse-Straße 1  
56075 Koblenz  
Tel.: +49 261 9528-0  
E-Mail: [info@hs-koblenz.de](mailto:info@hs-koblenz.de)  
Webseite: [www.hs-koblenz.de](http://www.hs-koblenz.de)

Jetzt informieren:

